



KABUSHIKIGAISHA MT Steel

<https://www.moritk.com/>





THÔNG TIN CHUNG

TÊN ĐẦY ĐỦ	KABUSHIKIGAISHA MT STEEL
ĐẠI DIỆN	KANENOBU MORISHITA
VỐN ĐIỀU LỆ	3000 VẠN YÊN
THÀNH LẬP	1953 (69 NĂM)
NHÂN VIÊN	71 NHÂN VIÊN
SẢN PHẨM CHÍNH	Các bộ phận của máy phát điện, hộp điều khiển, giá đỡ, các bộ phận máy xây dựng, lót vòng, đệm, bao bì...
LĨNH VỰC KINH DOANH	Gia công kim loại tấm mỏng, bộ hoàn thiện hàn, sản phẩm cao su công nghiệp, sản phẩm đóng gói công nghiệp, lon nhỏ, Bộ gia công, gia công kim loại màu (tấm đồng, tấm thép không gỉ, tấm nhôm), lớp phủ bên dưới, lớp phủ nung, Lắp ráp bộ phận



THÔNG TIN NƠI LÀM VIỆC.



THUỘC TỈNH IBARAKI



NHIỆT ĐỘ (TỪ -2 => 35 ĐỘ)



ĐỊA ĐIỂM NỔI TIẾNG

CÔNG VIÊN HITACHI

CẦU TREO RUYJIN



ĐẶC SẢN

NATTO

MÌ SOBA

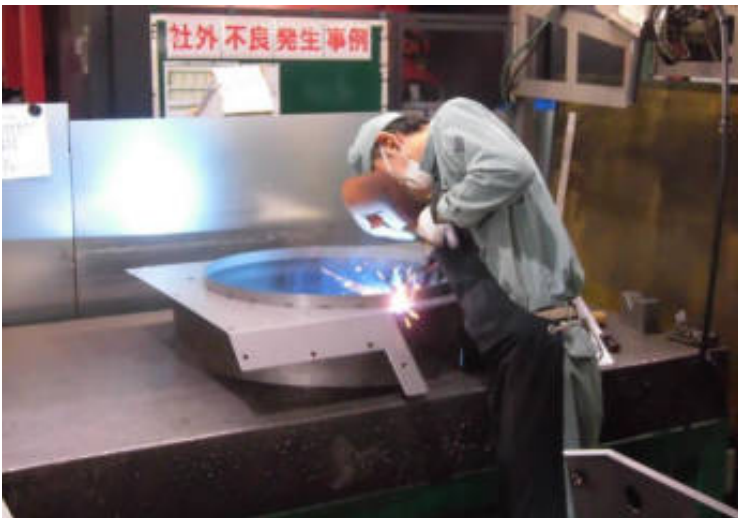




CÔNG VIỆC



II Gia công KL tấm và Sơn





HÌNH ẢNH CÔNG TY



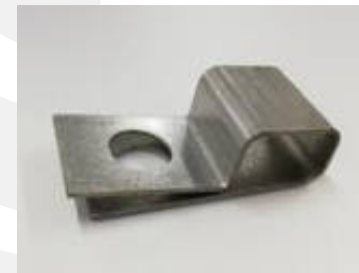
|| Hình ảnh bên ngoài và bên trong nhà máy.





CÔNG VIỆC

Hình ảnh các sản phẩm của công ty.





CHẾ ĐỘ LƯƠNG

Lương cơ bản 14.7 man(30.8 triệu)

Làm thêm từ 10 - 40h/Tháng (tùy từng bộ phận, từng thời điểm trong năm).

Khấu trừ tiền bảo hiểm theo quy định luật pháp nhật bản, tiền thuê nhà dự kiến 4.5 man (9.4 triệu).

Sau khấu trừ dự kiến: 16.5 – 23.5 man (34,6 – 40 triệu) đã bao gồm làm thêm.

Nhiều tháng làm thêm lương cao 21 – 24 man (44 - 49.3 triệu).

Ngoài ra còn có thưởng, tùy theo tình hình của công ty.





KÝ TÚC XÁ



KTX 4 bạn cùng ở chung, 2 người 1 phòng ngủ, bếp và phòng khách sẽ dùng chung. Nội thất công ty đã chuẩn bị đầy đủ.





CÁC TIỆN ÍCH NHU CẦU THIẾT YẾU

Siêu thị



Nhà hàng



Bệnh viện



Nhà ga





HÌNH ẢNH THỰC TẬP SINH TẠI NHẬT



Hiện tại có...bạn đang thực tập tại công ty

